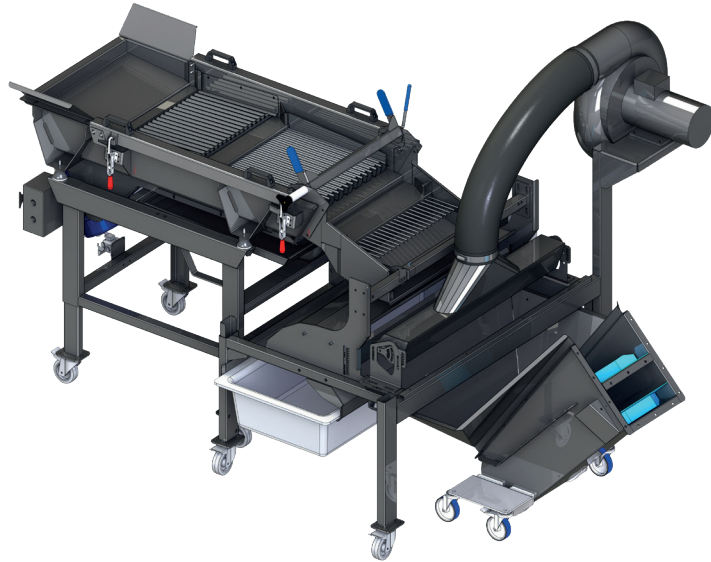


## SYSTEME DE SOUFLAGE

BLOWING SYSTEM / SISTEMA DE SOPLADO

New2020



Images non contractuelles



### Les avantages Amos

benefit Amos / las ventajas Amos

- + Châssis sur roues réglables en hauteur
- + Possibilité de varier la vitesse de l'air
- + Conception tout inox 304
- + Chassis on wheels adjustable in height
- + Possibility of varying the speed of the air
- + All stainless steel 304
- + Chasis sobre ruedas regulables en altura
- + Posibilidad de variar la velocidad del aire.
- + Construcción en inox 304



### Description du produit

product description / descripción del producto



Système de tri se positionnant après une table vibrante TVT 1810 ou 1306. Cet équipement permet de traiter uniquement de la vendange égrappée. Le souffleur d'air est conçu pour éliminer les grains millerandés, pétioles, baies abîmées, bouts de rafles, petits insectes et autres corps étrangers.



Sorting system after a vibrating table TVT 1810 or 1306. This equipment allows to process only the destemmed harvest. The air blower is designed to remove milleranded grains, petioles, damaged berries, stalk ends, small insects and other foreign bodies.



Sistema de clasificación posicionado después de una mesa vibratoria TVT 1810 o 1306. Este equipo solo puede procesar la vendimia despalillada. El soplador de aire está diseñado para eliminar granos y granos, pecíolos, bayas dañadas, puntas de tallos, pequeños insectos y otros cuerpos extraños.

process industriel / process agro-alimentaire / process environnemental / process vinicole

# SYSTEME DE SOUFFLAGE

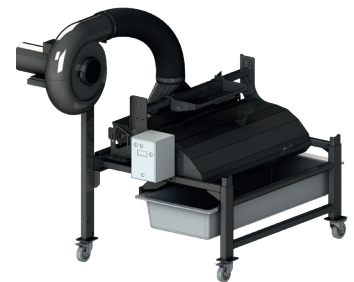
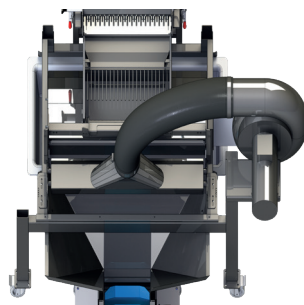
## Blowing system / Sistema de soplado

### Caractéristiques / features / características

- Conception tout inox 304 , finition microbillé
- Châssis sur roues réglables en hauteur
- Boîtier de commande tout inox avec variateur électronique et arrêt d'urgence permet de faire varier la vitesse de l'air
- Bac primaire démontable rapidement sans clefs pour récupérer les gros déchets avant passage devant la lame d'air (bac différent suivant 1810 ou 1306)
- Support de bac fibre (ref BACSC100) permet de récupérer les déchets( issus de la soufflerie mais également les déchets issus de la 1810 et 1306) inclus.
- (TVT 1810) bec spécial avec peignes interchangeables (passage 19 mm d'origine)
- Trémie spéciale vissée sur un élévateur standard (largeur 300 ou 400 mm)
- All stainless steel 304 microblasted finishing
- Chassis on wheels adjustable in height
- Fully stainless steel control box with electronic dimmer and emergency stop to vary the speed of the air
- Primary tank demountable quickly without keys, to recover the large waste before passing in front of the air blade (different tank according to 1810 or 1306)
- Fiber tray support (ref BACSC100) allows to recover waste (originating the wind tunnel but also waste originating the 1810 and 1306)
- (TVT 1810) special spout with interchangeable combs (passage 19 mm of origin)
- Special hopper screwed on a standard elevator (width 300 or 400 mm)
- Construcción en inox 304 pasivado
- Chasis sobre ruedas regulable en altura
- Caja de control completamente de acero inoxidable con atenuador electrónico y parada de emergencia para variar la velocidad del aire.
- Bandeja primaria rápidamente extraíble sin llaves para recuperar grandes desperdicios antes de pasar frente la cuchilla de aire (bandeja diferente según 1810 o 1306)
- El soporte de la bandeja de fibra (ref BACSC100) permite recuperar desechos (venir del túnel de viento pero también desechos de los años 1810 y 1306)
- (TVT 1810) caño especial con peines intercambiables (pasaje de 19 mm de origen)
- Tolva especial atornillada en un elevador estándar (ancho 300 o 400 mm)

REFERENCE REFERENCIA	DEBIT / RATE / CAUDAL	DIMENSIONS / DIMENSIONES	POIDS/ WEIGHT/ PESO
TRIAIR8	Env. 7 à 10 /T/H *	Largeur 1940 mm , hauteur de 1530 à 1850 mm, longueur 1260 mm Width 1940 mm, height from 1530 to 1850 mm, length 1260 mm Ancho 1940 mm , altura de 1530 a 1850 mm, largo 1260 mm	575 kg

\* selon type de vendange



Nos prix s'entendent hors taxes - départ Beaune (21) et sont révisables sans préavis en cas de fluctuation importante du cours de l'inox  
Our price are net of taxes-Departure from Castelnaud (47) and are revisables without notice in case of important stainless quotation fluctuation .  
Nuestros precios no incluyen tasas - Salida de Beaune (21), Francia. Nuestros precios son ajustados sin preaviso en caso de fluctuación del precio del acero inoxidable.